

MODEL CODE  
型式記号



CODE 記号	FLUID 流体の種類
BLANK 無記号	MINERAL OIL 一般作動油
F	PHOSPHATE ESTER OIL リン酸エステル系作動油
G	WATER GLYCOL OIL 水グリコール系作動油
C	FATTY ESTER OIL 脂肪酸エステル系作動油
W	HIGH WATER BASE FLUID 高含水作動液 (HWBF)
R	REFRIGERANT OIL 冷凍機油
S	FUEL 燃料 (灯油・軽油・重油)
Y	GEAR OIL キヤ油
B	BRAKE OIL ブレーキ油

CODE 記号	INNER DIAMETER 口径 d
03	10A
04	15A
06	20A
08	25A
10	32A
12	40A

CODE 記号	FILTRATION ろ過精度	MATERIALS ろ材
60W	60	WIRE 金網 (SUS) MESH メッシュ
100W	100	
150W	150	
200W	200	

CODE 記号	MAGNET マグネット
M	ATTACHED マグネット付

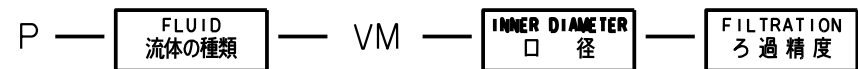
CODE 記号	INDICATOR インジケータ	MODEL 型番
BLANK 無記号	NON インジケータなし	—
U	VISUAL TYPE 目視式	UG
E	ELECTRIC CONTACT TYPE 電気接点式	EG-03
D	ELECTRIC CONTACT TYPE FOR MICRO CAPACITY 電気接点式 (微小負荷用)	EG-03D

CODE 記号	RELIEF VALVE リリーフ弁
K	NON リリーフ弁なし
V	ATTACHED リリーフ弁付

\* STANDARD EQUIPMENT 標準装備

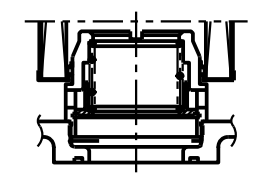
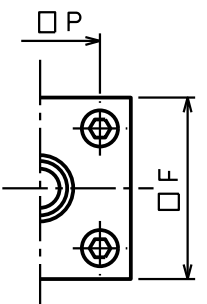
CODING EXAMPLE  
記号表示例 F-VM-08-150W-MUK

SPARE ELEMENT  
予備エレメント

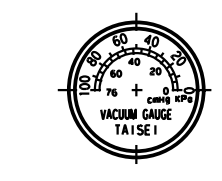


CODING EXAMPLE  
記号表示例 P-F-VM-08-150W

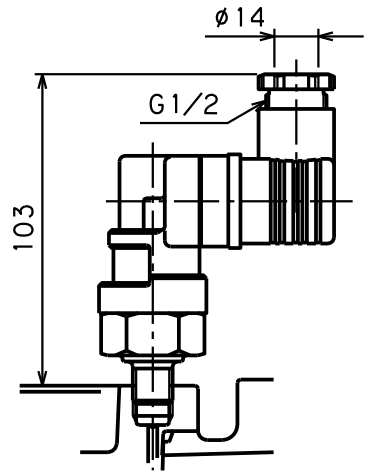
\* UNSUITABLE FOR ELECTRIC CONTACT TYPE INDICATOR. 電気接点式インジケータには使用出来ません。



RELIEF VALVE OPTINAL  
リリーフ弁 (オプション)



DETAIL OF U-TYPE INDICATOR  
U型インジケータ詳細図



FOR INDICATOR WITH MICRO SWITCH  
マイクロスイッチ付の場合

"O" RINGS  
"O" リング表

MODEL 型式	NO. 部番	10	11	12	13
VM-03			G-80	G-30	G-35
VM-04			P-11	G-100	G-45
VM-06				G-45	G-50
VM-08				G-125	G-55
VM-10				G-55	G-65
VM-12				G-125	G-65

The Parts List below shows the component parts of the oil filter for Mineral oil. Component parts of oil filters for other fluids than mineral oil may vary in material, etc. 下記部品表は、一般作動油の場合を示しています。一般鉱物油以外の場合は、材質その他が変わる場合もあります。

NO. 部番	NAME 部品名	MATERIAL 材質	QTY 数量	REMARKS 備考
14	INDICATOR インジケータ		1	OPTION オプション
13	"O" RING リング	NBR	2	JIS B2401, 1A
12	"O" RING リング	NBR	2	JIS B2401, 1A
11	"O" RING リング	NBR	1	JIS B2401, 1A
10	"O" RING リング	NBR	1	JIS B2401, 1A
9	CAP BOLT 六角穴付ボルト	SCM435	8	
8	CAP BOLT 六角穴付ボルト	SCM435	4	
7	COMPANION FLANGE 相フランジ	SS400	2	
6	DRAIN PLUG ドレンプラグ	SCM435	1	G1/4
5	MAGNET マグネット		1	
4	ELEMENT HOLDER エレメント受け	A5056	1	
3	ELEMENT エレメント	SUS SECC	1	
2	UPPER COVER 上部カバー	ADC12	1	
1	BODY 本体	AC2B	1	

VARIOUS PARTS DIMENSION & STANDARD FLOW RATE  
各部寸法並びに標準流量表

MODEL 型式	SIGN 符号	INNER DIAMETER 口径 d	H (mm)	H <sub>1</sub> (mm)	H <sub>2</sub> (mm)	L (mm)	D (mm)	Y (mm)	COMPANION FLANGE 相フランジ					BOLT ボルト 8.9	ELEMENT ALLOWANCE エレメント抜き代 E (mm)	ELEMENT エレメント		MASS 質量 (kg)	STANDARD FLOW RATE 標準流量 (L/min)
									d (mm)	F (mm)	P (mm)	T (mm)	t (mm)			h <sub>1</sub> (mm)	d <sub>1</sub> (mm)		
VM-03		10A	155	125	28	77	104	129	18	60	39.6	12	8	M8x25	150	90	65	2.3	18
VM-04		15A	155	125	28	77	104	129	22	60	39.6	12	8	M8x25	150	90	65	2.3	30
VM-06		20A	177	143	31.5	87	125	149.5	27.5	68	50	12	8	M8x25	170	110	85	3.3	45
VM-08		25A	177	143	31.5	87	125	149.5	34.5	68	50	12	8	M8x25	170	110	85	3.3	90
VM-10		32A	234	192	41	105	150	180	43	82	60.8	14	9	M10x30	230	160	100	5.8	150
VM-12		40A	234	192	41	105	150	180	49	82	60.8	14	9	M10x30	230	160	100	5.8	205

MARK 符号: Y. ICHIRAKU  
 CHECKED BY: ---  
 DESIGNED BY: ---  
 DRAWN BY: T. YAMADA  
 DATE DRAWN: APR. 04 '2006  
 SCALE: NTS  
 MATERIAL: SUCTION FILTER / サクションフィルタ  
 MODEL CODE: VM  
 PARTS NO.: ---  
 REMARKS: ---  
 TAISEIKOGYO CO., LTD.  
 REV. 1